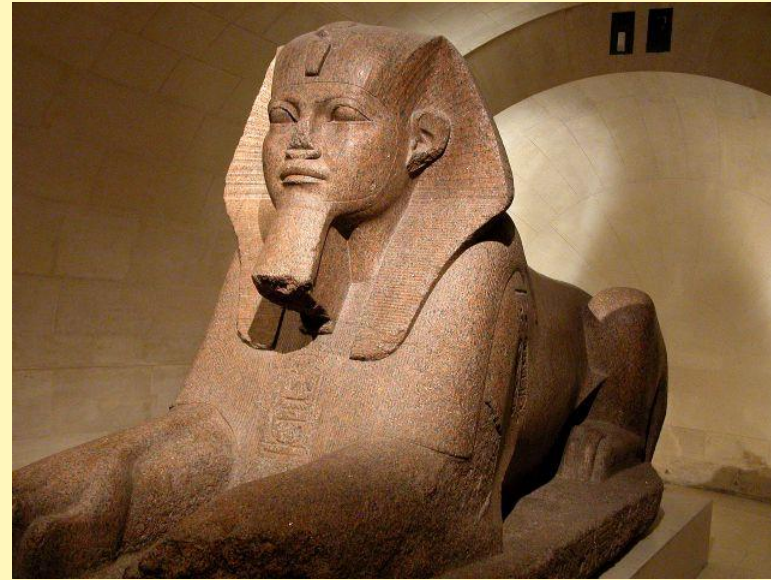
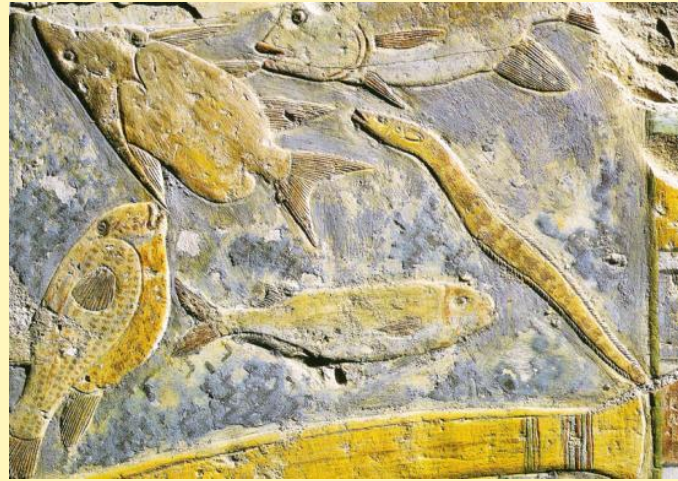


Les animaux en Egypte, au musée du Louvre





En Egypte, Le Nil est l'élément « primordial ». La vie est née autour du fleuve grâce aux inondations annuelles qui rendent la terre fertile. C'est pourquoi, les animaux qui vivent dans les marécages sont des dieux en Egypte:

La femelle hippopotame est une déesse de la naissance

La grenouille est symbole de création de la vie

Le crocodile est associé au cycle du soleil.

Les poissons nourrissent les morts dans leur vie au-delà.

Annie et Corinne





voici les 3 principaux dieux
d'Egypte:

Osiris: le père

Isis: la mère

Horus: le fils

On voit les dieux

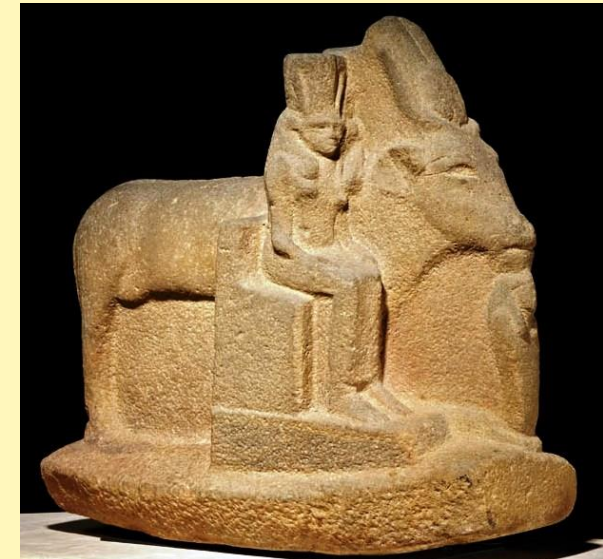
Le père a une tête de faucon

La mère a les cornes d'une
vache et le disque du soleil sur
la tête.

Annie



Isis a des cornes sur sa tête et un soleil dans ses cornes.
Elle allaite son fils, Horus avec son lait maternel.
C'est pourquoi les Egyptiens l'associait à la vache Hathor, déesse nourricière.
Au sujet du soleil, la déesse Hathor faisait partie du cycle de la vie: le chemin que fait le soleil au cours de la journée, qui réchauffe et permet aux plantes de pousser suivi d'un cycle de la nuit avant la renaissance du soleil.
Annie et Corinne





Le chien s'appelle Anubis. Il est un dieu.

Il fait partie du mythe d'Isis et d'Osiris. Osiris est tué par son frère Seth. Seth met le corps d'Osiris dans un coffre qu'il dépose sur le Nil. Isis va chercher et trouve le corps de son mari. Comme elle est magicienne, elle le ramène à la vie, le temps de concevoir un enfant, Horus.

Seth, fou de rage, découpe Osiris en 14 morceaux et les jette dans le Nil. Isis retrouve 13 morceaux du corps d'Osiris. Avec l'aide d'Anubis, le chien, elle recompose le corps d'Osiris avec des bandelettes: c'est la 1ère momie.

C'est pour cela que le chien Anubis devient le dieu de la momification.

Il est représenté comme un chien ou comme un homme avec une tête de chien.

Annie et Corinne